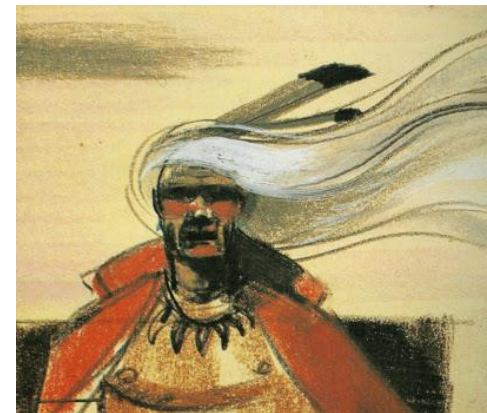


# Store høvding, *ikke* skvis hardere!

Aina Weimo, vernepleier

Anne Bratland, vernepleier

SUA



# En av våre oppgaver ved SUA

- § 9-9 Krav til gjennomføring og evaluering.
- Spesialisthelsetjenesten skal bistå ved gjennomføring av tiltak etter §9-5 tredje ledd bokstav b og c.

## Kap.9 vedtak slik de kan se ut:

- Langvarige og inngripende tiltak pga alvorlig utfordrened atferd.
- Forskjellige måter å løse oppgaven på.
- Uønskede hendelser skjer likevel:
- Utfall, angrep, stikker av, ruser seg, mm «det de skal beskyttes mot»
- Hva er da naturlig å gjøre?
- Skvise hardere?...

# Type vedtak:

- Fotfølging
- Nedleggelse
- Låste dører og vinduer
- Alarm
- Innelåste kniver, skarpe gjenstander mm.
- Begrenset tilgang på tlf, internett, digitale «greier» -pc, nettbrett

# Hensikten med kap.9 vedtak

- Formål
- Ta vare på person
- Beskytte omgivelsene.
- Krav om å lempe.
- Hjelp til å mestre.
- Hvordan lykkes.
- Ved ytterligere begrensning....begrenser også mulighet til å få dette til.

# Skvise mer.....?



# Utfallet kan bli...litt som en fange

- Mangel på utsikter.
- Stimulusfattig.
- Passivitet
- Isolasjon



# Med fangevoktere...



- Begrense.
- Skjerme.
- Kontrollere
- Passe på



# .....eller litt som en Konge

- Motivert
- Forhåpninger
- Glede
- Aktiviteter
- Sosial kontakt
- Fremtidsutsikter



# med tjenerere.....



- Servere muligheter
- Berike miljøet
- Gi utsikter
- Motivere
- Legger til rette
- Heie.

# Hvilken vei kan vi gå?



# Vurderinger:

- Avhenger av alvorlighetsgrad.
- Hvilke konsekvenser får det?
- Vil det oppleves som straff?
- Vil «skvisen» ha effekt?
- Er det forsvarlig?
- Er det nødvendig?

## Eksempel:



På grunn av utfordringer på en tur ut må neste tur ut utsettes/begrenses.

Neste tur ut får lignende utfall. Erfaringer fra disse turene lager ramme for videre plan for tur ut, og begrenser turene.

Det strammes inn og lages nye rutiner på bakgrunn av de dårlige erfaringene.

## Eksempel :



Begrenset tilgang til telefon på grunn av mange telefoner fra uheldige kontakter. Ble psykisk ustabil av det.

Sluttet å benytte telefonen. Mistet kontakten med familie og andre kontakter, vanskelig å få tak i. Oppnådd ønsket effekt?

Ja men nei---



## Eksempel på:

Røykeavtale på kafe :

Hver gang du er på kafe får du fire røyk ekstra. Disse får du av personalet når du kommer på kafeen. De fire kan du selv bestemme når du vil røyke mens du er der. Det er fortsatt personalet som har ligther og tenner røyken for deg. Når du er ferdig med å være på kafe, gjeder vanlig røykeavtale med røyk hver halvtime, som før.



## Eksempel:

- Utgang med følge for å røyke. Fant en stein som ble brukt til å skade personal.
- Bedre tilrettelagt uteområde slik at hun kunne røyke ute, uten følge.
- Ga også muligheter for å være mer alene.



# Look at the Bright side!

- Uttalt etter at en pasient hadde «stukket av»
- Fint å se at vi ikke har klippet vingene av..
- Fint at det fortsatt finnes initiativ.

